



**HİLAL ENERJİ**

Ü R Ü N K A T A L O Ğ U

# İÇERİKLER



- **02** HAKKIMIZDA

- **04** HİZMETLERİMİZ

- **06** SERAMİK RADYANT ISITICILAR

- **10** SICAK HAVA ÜRETECİ

- **12** BORULU RADYANT ISITICILAR

- **14** ELEKTRİKLİ ISITICILAR

- **16** EVAPORATİF SOĞUTUCULAR

- **22** EV TİPİ TAVAN VANTİLATÖRLERİ

- **25** END. TİP TAVAN VANTİLATÖRLERİ

- **29** REFERANSLAR



**HAKKIMIZDA**

RADYANT ISITMA SEKTÖRÜNDE 15. YIL



## HAKKIMIZDA

**Hilal Enerji ve Radyant Isıtma Sistemleri;** geçmişten gelen radyant ısıtma sistemleri tecrübesi, uzman ve teknik mühendis ekibiyle 2020 yılında kurulmuştur. Sektörün lider markası Alman **GoGas** firmasının **Türkiye Distiribütörü** olan, uzun yıllar ülkemizin radyant ısıtma sektörüne yön vermiş Hitit Proje Isı ve Yapı Sanayi ve Ticaret Ltd. Şti. firması ile çalışmaktadır.

Isıtıcılarımızda yüksek enerji verimliliğini, yüksek mühendislik yardımıyla ürün tasarımıımıza dahil edip uygun fiyat garantisi ile müşterilerimize sunuyoruz.

**Hitit Proje Isı ve Yapı Sanayi ve Ticaret Ltd. Şti.** firmasının imalat markası olan **ATADENİZ ISI** ürünleri birçok ticari/endüstriyel iç ve dış alanda başarıyla uygulanmış ve maksimum müşteri memnuniyeti yakalamıştır. İmalatını yapmış olduğumuz tüm ürün ve ekipmanlar **CE** sertifikalı olarak üretilmekte ve **GAZMER** onaylıdır.

Uygulama alanlarımız arasında hangarlar,depolar,üretim tesisleri,hastaneler,alışveriş merkezleri,kafeler ve restoranlar,ofisler,stadyumlar,tenis kortları,yüzme havuzları bulunmaktadır.

Hilal Enerji ve Radyant Isıtma Sistemleri olarak geçmişten gelen tecrübemizi sektörün öncü firması ile birlikte sizlere sunuyoruz.

**BİLGEHAN AKYENER**  
ŞİRKET YÖNETİCİSİ

## HİZMETLERİMİZ

- Radyant Isıtma Sistemleri
- Isı ve Baca Ekipmanları
- Endüstriyel Fan Sistemleri
- Endüstriyel Soğutma ve Havalandırma Sistemleri

**HİZMETLERİMİZ**

ALANINDA DENEYİMLİ EKİPLERİMİZLE

**HİRAL ENERJİ** tüm kapalı ve açık alanlarda hizmet vermektedir, Alanında uzman departmanlarımız sizlere çözüm sunmak için hizmetinizdedir.



## **ALANDA KEŞİF**

UZMAN KADROMUZ TARAFINDAN UYGULAMA ALANLARINI ZİYARET EDİYOR  
ÇÖZÜM SUNABİLECEĞİMİZ ALANLARI TESPİT EDİYORUZ



## **PROJELENDİRME & TEKLİFLENDİRME**

UZMAN KADROMUZ TARAFINDAN UYGULAMA ALANLARINI ZİYARET EDİYOR  
ÇÖZÜM SUNABİLECEĞİMİZ ALANLARI TESPİT EDİYORUZ



## **ÜRÜN KURULUMU & TEKNİK SERVİS**

HİRAL ENERJİ, MARMARA VE KARADENİZ GENELİNDE YOĞUN BİR TEKNİK SERVİS AĞINA SAHİPTİR. SATIŞ KURULUM SIRASI VE SONRASINDAKİ HER TEKNİK KONU ŞİRKET BÜNYESİNDE BULUNAN UZMAN TEKNİK EKİBİN SORUMLULUĞUNDADIR



## **SATIŞ SONRASI DESTEK**

ŞİRKET BÜNYESİNDE BULUNAN MÜŞTERİ TEMSİLCİLERİMİZ ÇALIŞMA GÜNLERİNDE SİZLERE HİZMET VERMEKTEDİR

**ÜRÜNLER**

SERAMİK RADYANT ISITICILAR



## MGLS SERİSİ

| Model  | Nominal Termal Yük | Gaz Basıncı Doğalgaz/LPG | Uzunluk Genişlik Yükseklik | Ağırlık | Gaz Kullanımı m <sup>3</sup> /saat tam yük |
|--------|--------------------|--------------------------|----------------------------|---------|--|
| MGLS 4 | 2,8 / 7,6 kw       | 20 / 25 mbar             | 596*250*280 mm             | 13 kg   | 0,30 / 0,80                                |
| MGLS 6 | 4,2 / 12 kw        |                          | 966*250*280 mm             | 16 kg   | 0,44 / 1,16                                |

- 2 farklı güç tipinde olup (4,6 taş) **kafe, restoran, otel, veranda, havalandırması standartlara uygun yapılmış kapalı ortam veya ofis** gibi mekanların açık veya yarı açık alanlarında ekonomik ısıtma amaçlı kullanılmak için tasarlanmıştır.
- Isınma ile saydamlaşan siyah cam sayesinde çalışma esnasında şık görüntü sağlamaktadır.
- 1200 derece ısıya dayanıklı siyah camı ile ani ısı geçişlerinde ve maksimum ısıya dayanıklıdır.
- 3 ısı kademesi ile uzaktan kumandalı ve modülasyonludur. Isı konforu ve enerji tasarrufu sağlamanıza yardımcı olur.
- LPG,LNG ve Doğalgaz ile uyumludur.
- Cihazlarımızda emniyetli gaz valf sistemi kullanılmaktadır.



## MSUN SERİSİ

| Model   | Nominal Termal Yük | Gaz Basıncı Doğalgaz/LPG | Uzunluk Genişlik Yükseklik | Ağırlık | Gaz Kullanımı m <sup>3</sup> /saat tam yük |
|---------|--------------------|--------------------------|----------------------------|---------|--|
| MSUN 4  | 2,8 / 7,6 kw       | 20 / 25 mbar             | 700*250*250 mm             | 12 kg   | 0,30 / 0,80                                |
| MSUN 6  | 4,2 / 12 kw        |                          | 1040*250*250 mm            | 15 kg   | 0,44 / 1,16                                |
| MSUN 10 | 6,4 / 17 kw        |                          | 1480*280*280 mm            | 19 kg   | 0,67 / 1,80                                |

- 3 farklı güç tipinde olup (4,6,10 taş) **kafe, restoran, otel, veranda, havalandırması standartlara uygun yapılmış kapalı ortam veya ofis** gibi mekanların açık veya yarı açık alanlarında ekonomik ısıtma amaçlı kullanılmak için tasarlanmıştır.
- Yüksek verimlilikle, maliyet - memnuniyet ilişkisini dengede tutmanızı sağlar.
- Seramik taşların etrafındaki yansıtıcı saclar sayesinde benzerlerinden daha ileri mesafeye ışıma yapar.
- 3 ısı kademesi ile uzaktan kumandalı ve modülasyonludur. Isı konforu ve enerji tasarrufu sağlamanıza yardımcı olur.
- LPG,LNG ve Doğalgaz ile uyumludur.
- Cihazlarımızda emniyetli gaz valf sistemi kullanılmaktadır.

**ÜRÜNLER**

SERAMİK RADYANT ISITICILAR

**DIMAC**

## MEND SERİSİ



| Model   | Nominal Termal Yük | Gaz Basıncı Doğalgaz/LPG | Uzunluk Genişlik Yükseklik | Ağırlık | Gaz Kullanımı m <sup>3</sup> /saat tam yük |
|---------|--------------------|--------------------------|----------------------------|---------|--|
| MEND 27 | 15 / 27 kw         | 20 / 25 mbar             | 1150*480*470 mm            | 20 kg   | 1,56 / 2,81                                |
| MEND 32 | 15 / 32 kw         |                          | 1300*480*470 mm            | 22 kg   | 1,56 / 3,34                                |
| MEND 38 | 19 / 38 kw         |                          | 1140*320*640 mm            | 25 kg   | 1,99 / 3,47                                |
|         | 25 / 51 kw         |                          | 1270*320*640 mm            | 27 kg   | 2,71 / 5,32                                |

- 4 farklı güç tipinde olup endüstriyel açık veya yarı açık alanlarında ekonomik ısıtma amaçlı kullanılmak için tasarlanmıştır.
- 3 ısı kademesi ile uzaktan kumandalı ve modülasyonludur. Isı konforu ve enerji tasarrufu sağlamanıza yardımcı olur.
- LPG,LNG ve Doğalgaz ile uyumludur.
- Cihazlarımızda emniyetli gaz valf sistemi kullanılmaktadır.

**ÜRÜNLER**

SICAK HAVA ÜRETECI



## GGs SERİSİ

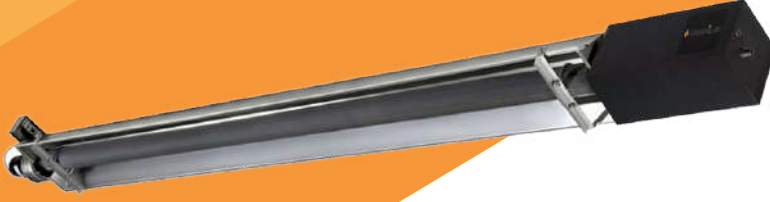


| Model  | Nominal Termal Yük | Gaz Basıncı Doğalgaz/LPG | Uzunluk Genişlik Yükseklik | Ağırlık | Gaz Kullanımı m <sup>3</sup> /saat tam yük |
|--------|--------------------|--------------------------|----------------------------|---------|--|
| GGs 25 | 25 kw              | 20 / 25 mbar             | 460*800*670 mm             | 50 kg   | 2,65                                       |
| GGs 35 | 35 kw              |                          | 460*800*670 mm             | 55 kg   | 3,70                                       |
| GGs 45 | 45 kw              |                          | 600*800*670 mm             | 60 kg   | 4,76                                       |
| GGs 55 | 55 kw              |                          | 600*800*670 mm             | 65 kg   | 5,80                                       |

- Ergonomik tasarım, portatif kolay montaj imkanı.
- Kafe, restoran, AVM gibi alanlara montaj uyumu.
- Yüksek verimliliğe sahip paslanmaz çelik donanımı.
- Düşük ses desibeli ile sessiz ve konforlu
- Termostatik donanımlı.
- Uzaktan kumandalı ve modülasyonludur. Isı konforu ve enerji tasarrufu sağlamanıza yardımcı olur.
- LPG,LNG ve Doğalgaz ile uyumludur.
- Fabrika, depo, hangar ve atölyelerin kapalı alanlarında verimli ısıtma sağlar.

**ÜRÜNLER**

**BORULU RADYANT ISITICILAR**



## L TİPİ

| Model | Nominal Termal Yük | Gaz Basıncı Doğalgaz/LPG | Uzunluk | Gaz Kullanımı m <sup>3</sup> /saat tam yük |
|-------|--------------------|--------------------------|---------|--|
| HT 20 | 20 kw              | 20 / 25 mbar             | 3 m     | 1,90                                       |
| HT 30 | 30 kw              |                          | 6 m     | 2,85                                       |
| HT 40 | 40 kw              |                          | 9 m     | 3,80                                       |
| HT 50 | 50 kw              |                          | 12 m    | 4,75                                       |
| HT 55 | 55 kw              |                          | 15 m    | 5,25                                       |
| HT 60 | 60 kw              |                          | 18 m    | 5,70                                       |



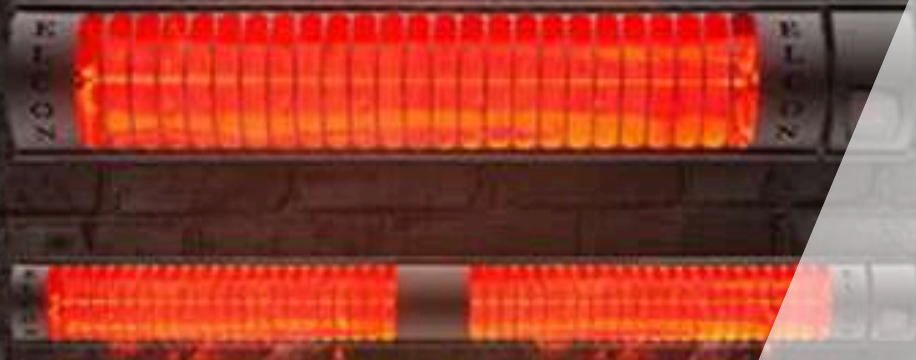
## U TİPİ

| Model | Nominal Termal Yük | Gaz Basıncı Doğalgaz/LPG | Uzunluk     | Gaz Kullanımı m <sup>3</sup> /saat tam yük |
|-------|--------------------|--------------------------|-------------|--|
| HT 30 | 30 kw              | 20 / 25 mbar             | 3 + 3 m     | 2,85                                       |
| HT 40 | 40 kw              |                          | 4,5 + 4,5 m | 3,80                                       |
| HT 50 | 50 kw              |                          | 6 + 6 m     | 4,75                                       |
| HT50  | 50 kw              |                          | 7,5 + 7,5 m | 4,75                                       |
| HT 55 | 55 kw              |                          | 6 + 6 m     | 5,25                                       |
| HT 55 | 55 kw              |                          | 7,5 + 7,5 m | 5,25                                       |
| HT 60 | 60 kw              |                          | 9 + 9 m     | 5,70                                       |

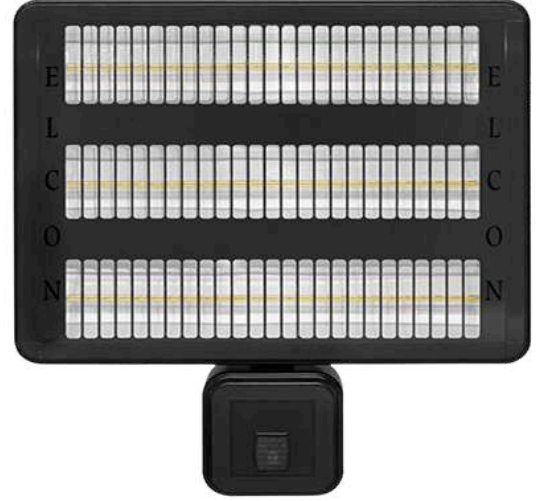
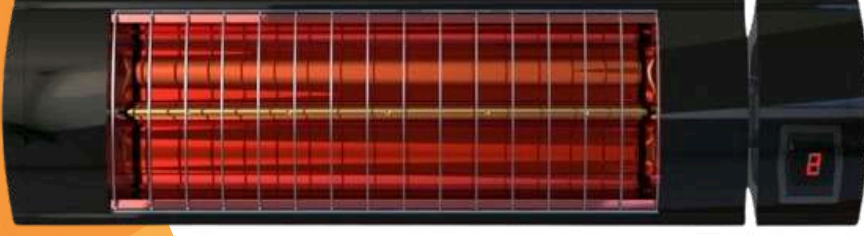
- 6 farklı güç tipinde olup fabrikalar, atölyeler, spor salonları, kafe, restoran, tavuk çiftlikleri, kapalı yüzme havuzları, hangarlar, toplantı salonları ve depolar gibi geniş hacimli mekanların tümünde kullanılabilir.
- 3 ısı kademesi ile uzaktan kumandalı ve modülasyonludur. Isı konforu ve enerji tasarrufu sağlamanıza yardımcı olur.
- L ve U tipi olmak üzere 2 farklı modelde 6 farklı ısı güç değerinde üretimi yapılmaktadır.
- Mühendislik kullanılarak tercih edilen reflektör ve açılar ısının maksimum alana yayılmasını sağlar.
- LPG, LNG ve Doğalgaz ile uyumludur.
- Cihazlarımızda emniyetli gaz valf sistemi kullanılmaktadır.

# ÜRÜNLER

## ELEKTRIKLI INFRARED ISITICI



## EIR SERİSİ



| Model       | Güç (W) | Çalışma Gerilimi (V) | Boyut           | Montaj Yüksekliği (m) |
|-------------|---------|----------------------|-----------------|-----------------------|
| EIR RC 2000 | 2000    | 220                  | 610*150*65 mm   | 1.5 - 2.5             |
| EIR RC 3000 | 3000    |                      | 880*150*65 mm   | 1.5 - 3               |
| EIR RC 4000 | 4000    |                      | 1050*150*65 mm  | 1.5 - 3               |
| RCTH 6000   | 6000    |                      | 550x6500x130 mm | 2 - 4                 |

- Golden İnfrared teknolojisi ile havayı ısıtmadan, nesnelerin üzerine düşen ışınım ile ısıtır. Isınan insan veya cisimlerin yardımı ile ortam ısınmaktadır. Dolayısıyla dış ortamda da bizleri rahatlıkla ısıtabilirler. Klasik bir ısıtıcının ise açık alanda kullanılması düşünülemez. Çünkü klasik ısıtıcılar öncelikle havayı ısıtırlar, ısınan hava da yükselerek henüz bizi ısıtamadan kaybolur.

**ÜRÜNLER**

**EVAPORATİF SOĞUTUCULAR**



## COOLUXE MINI SERİSİ



| Model        | Güç (W) | Çalışma Gerilimi (V) | Boyut (E/B/Y)  | Ağırlık | Kapsama Alanı     |
|--------------|---------|----------------------|----------------|---------|-------------------|
| Cooluxe Mini | 110     | 220                  | 430x340x970 mm | 11,5 kg | 30 m <sup>2</sup> |

- Ekonomik serinlik ve havalandırma amaçlı kullanılmak için tasarlanmıştır.
- 4 ayrı hıza ayarlanabilen fan moduna sahiptir.
- Tekerlekleri sayesinde rahatlıkla taşınabilir, mobildir.
- Uzaktan kumandalıdır.
- 42 litrelik su deposuna sahiptir.
- Saatte 2.500 m<sup>3</sup> hava debisi vardır.
- GreenPad teknolojisi ile ortamda bulunan havayı temizler, partikülleri tutar, çalışma ortamında suyun buharlaşması sayesinde havada ki nem miktarı artar. Kullanıldığı ortamda doğal serinlik oluşturur.
- Çalışma sesi **≤65dBA**'dir.

**ÜRÜNLER**

EVAPORATİF SOĞUTUCULAR



## COOLUXE SERİSİ



| Model   | Güç (W) | Çalışma Gerilimi (V) | Boyut (E/B/Y)   | Ağırlık | Kapsama Alanı     |
|---------|---------|----------------------|-----------------|---------|-------------------|
| Cooluxe | 180     | 220                  | 610x415x1280 mm | 21 kg   | 50 m <sup>2</sup> |

- Ekonomik serinlik ve havalandırma amaçlı kullanılmak için tasarlanmıştır.
- 3 ayrı hıza ayarlanabilen fan moduna sahiptir.
- Tekerlekleri sayesinde rahatlıkla taşınabilir, mobildir.
- Uzaktan kumandalıdır.
- 40 litrelik su deposuna sahiptir.
- Saatte 5.000 m<sup>3</sup> hava debisi vardır.
- GreenPad teknolojisi ile ortamda bulunan havayı temizler, partikülleri tutar, çalışma ortamında suyun buharlaşması sayesinde havada ki nem miktarı artar. Kullanıldığı ortamda doğal serinlik oluşturur.
- Çalışma sesi **56dBA**'dir.

**ÜRÜNLER**

EVAPORATİF SOĞUTUCULAR



## COOLEVO SERİSİ



| Model   | Güç (W) | Çalışma Gerilimi (V) | Boyut (E/B/Y)   | Ağırlık | Kapsama Alanı     |
|---------|---------|----------------------|-----------------|---------|-------------------|
| Coolevo | 350     | 220                  | 790x520x1350 mm | 37 kg   | 80 m <sup>2</sup> |

- Ekonomik serinlik ve havalandırma amaçlı kullanılmak için tasarlanmıştır.
- 3 ayrı hıza ayarlanabilen fan moduna sahiptir.
- Tekerlekleri sayesinde rahatlıkla taşınabilir, mobildir.
- Uzaktan kumandalıdır.
- 100 litrelik su deposuna sahiptir.
- Saatte 7.000 m<sup>3</sup> hava debisi vardır.
- GreenPad teknolojisi ile ortamda bulunan havayı temizler, partikülleri tutar, çalışma ortamında suyun buharlaşması sayesinde havada ki nem miktarı artar. Kullanıldığı ortamda doğal serinlik oluşturur.
- Çalışma sesi **≤60dBA**'dir.

# ÜRÜNLER

## EV TİPİ TAVAN VANTILATÖRLERİ





## MODERN SERİSİ

| Model  | Güç (W) | Çalışma Gerilimi    | Çapı (cm) | Kanat Boyu (cm) | Kapsama Alanı     |
|--------|---------|---------------------|-----------|-----------------|-------------------|
| MODERN | 38      | AC100-250W 50/60 Hz | 132       | 66              | 32 m <sup>2</sup> |



## İSTANBUL MİNİ SERİSİ

| Model         | Güç (W) | Çalışma Gerilimi    | Çapı (cm) | Kanat Boyu (cm) | Kapsama Alanı     |
|---------------|---------|---------------------|-----------|-----------------|-------------------|
| İSTANBUL MİNİ | 40      | AC100-250W 50/60 Hz | 152       | 76              | 37 m <sup>2</sup> |



## URIKAINESERİSİ

| Model          | Güç (W) | Çalışma Gerilimi      | Çapı (cm) | Kanat Boyu (cm) | Kapsama Alanı     |
|----------------|---------|-----------------------|-----------|-----------------|-------------------|
| URIKAINESERİSİ | 51      | 220/240VAC - 50/60 Hz | 168       | 75              | 45 m <sup>2</sup> |



## PİLOT SERİSİ

| Model | Güç (W) | Çalışma Gerilimi      | Çapı (cm) | Kanat Boyu (cm) | Kapsama Alanı     |
|-------|---------|-----------------------|-----------|-----------------|-------------------|
| PİLOT | 22      | 220/240VAC - 50/60 Hz | 120       | 60              | 20 m <sup>2</sup> |



## GALATA SERİSİ

| Model  | Güç (W) | Çalışma Gerilimi    | Çapı (cm) | Kanat Boyu (cm) | Kapsama Alanı     |
|--------|---------|---------------------|-----------|-----------------|-------------------|
| GALATA | 80      | DC100-250W 50/60 Hz | 135       | 67              | 30 m <sup>2</sup> |



## ATOM SERİSİ

| Model | Güç (W) | Çalışma Gerilimi    | Çapı (cm) | Kanat Boyu (cm) | Kapsama Alanı     |
|-------|---------|---------------------|-----------|-----------------|-------------------|
| ATOM  | 22      | AC100-250W 50/60 Hz | 92        | 45              | 20 m <sup>2</sup> |

**ÜRÜNLER**

END. TIP TAVAN VANTILATÖRLERİ



## ALS SERİSİ

PMSM Motora Sahip HVLS Tavan Vantilatörü

| Model  | Güç (W) | Besleme Voltajı | Çapı (cm) | Debi      | db  | Ağırlık (kg) | Kapsama Alanı (m <sup>2</sup> ) |
|--------|---------|-----------------|-----------|-----------|-----|--------------|---------------------------------|
| ALS 8  | 0,4     | 220-230         | 2450      | 65.500    | <48 | 42           | 320                             |
| ALS 10 | 0,4     | 220-230         | 3050      | 127.000   | <48 | 46,5         | 452                             |
| ALS 12 | 0,4     | 220-230         | 3660      | 220.000   | <48 | 61,5         | 615                             |
| ALS 14 | 0,4     | 220-230         | 4270      | 348.000   | <48 | 65,8         | 710                             |
| ALS 16 | 1,2     | 220-230         | 4880      | 390.000   | <48 | 89,1         | 803                             |
| ALS 18 | 1,2     | 220-230 / 380   | 5500      | 558.000   | <48 | 93,3         | 1.025                           |
| ALS 20 | 1,5     | 220-230 / 380   | 6100      | 609.000   | <48 | 114          | 1.255                           |
| ALS 22 | 1,5     | 220-230 / 380   | 6700      | 807.000   | <48 | 115,7        | 1.665                           |
| ALS 24 | 1,5     | 220-230 / 380   | 7300      | 1.043.000 | <48 | 122,5        | 1.962                           |

- Modellerde 5 adet kanat sayısı bulunmaktadır.
- Endüstriyel tesisler, depolar, spor salonları, alışveriş merkezleri, havaalanları ve seralar gibi geniş alanlar, bu vantilatörlerin potansiyel kullanım alanlarından sadece birkaçıdır.



## P SERİSİ

SQM Tork Motoruna Sahip HVLS Tavan Vantilatörü

| Model | Güç (W) | Besleme Voltajı | Çapı (cm) | Debi (m <sup>3</sup> /h) | db  | Ağırlık (kg) | Kapsama Alanı (m <sup>2</sup> ) |
|-------|---------|-----------------|-----------|--------------------------|-----|--------------|---------------------------------|
| P 8   | 0,37    | 220-230         | 2450      | 46.200                   | <55 | 88           | 280                             |
| P 10  | 0,37    | 220-230         | 3050      | 89.000                   | <55 | 102          | 375                             |
| P 12  | 0,37    | 220-230         | 3660      | 110.000                  | <55 | 109          | 430                             |
| P 14  | 0,63    | 220-230         | 4270      | 245.000                  | <55 | 116          | 680                             |
| P 16  | 0,75    | 220-230         | 4880      | 201.000                  | <55 | 136          | 650                             |
| P 18  | 1,04    | 220-230 / 380   | 5500      | 335.000                  | <55 | 157          | 735                             |
| P 20  | 1,09    | 220-230 / 380   | 6100      | 392.000                  | <55 | 145          | 805                             |
| P 22  | 1,09    | 220-230 / 380   | 6700      | 476.000                  | <55 | 169          | 1.018                           |
| P 24  | 1,09    | 220-230 / 380   | 7300      | 616.000                  | <55 | 176          | 1.256                           |

- Modellerde 6 adet kanat sayısı bulunmaktadır.
- HVLS tavan vantilatörlerinin temel amacı, yüksek hacimli ve düşük hızlı hava akımı oluşturarak homojen bir şekilde hava dağıtımını sağlamaktır. Bu sayede, odak noktasında olduğunuz herhangi bir noktadan bağımsız olarak tüm alanı serinletmek ve havalandırmak mümkün hale gelir.



## R SERİSİ

Redüktörlü AC Motora Sahip HVLS Tavan Vantilatörü

| Model | Güç (W) | Besleme Voltajı | Çapı (cm) | Debi (m <sup>3</sup> /h) | db  | Ağırlık (kg) | Kapsama Alanı (m <sup>2</sup> ) |
|-------|---------|-----------------|-----------|--------------------------|-----|--------------|---------------------------------|
| R 8   | 0,75    | 220-230         | 2450      | 46.200                   | <60 | 114          | 280                             |
| R 10  | 0,75    | 220-230         | 3050      | 89.000                   | <60 | 128          | 375                             |
| R 12  | 0,75    | 220-230         | 3660      | 154.000                  | <60 | 135          | 465                             |
| R 14  | 1,1     | 220-230         | 4270      | 245.000                  | <60 | 142          | 650                             |
| R 16  | 1,1     | 220-230         | 4880      | 255.000                  | <60 | 162          | 680                             |
| R 18  | 1,1     | 220-230 / 380   | 5500      | 365.000                  | <60 | 183          | 750                             |
| R 20  | 2,2     | 220-230 / 380   | 6100      | 427.000                  | <60 | 189          | 930                             |
| R 22  | 2,2     | 220-230 / 380   | 6700      | 566.000                  | <60 | 195          | 1.230                           |
| R 24  | 2,2     | 220-230 / 380   | 7300      | 732.000                  | <60 | 202          | 1.640                           |

- Modellerde 6 adet kanat sayısı bulunmaktadır.
- Alsanfan HVLS tavan vantilatörleri ayrıca isteğe bağlı akıllı kontrol sistemleriyle donatılmıştır. Bu sistemler, vantilatörlerin hızını, zamanlamasını ve hatta ters yönde çalışmasını kontrol etmenizi sağlar. Otomatik sensörler sayesinde, vantilatörlerin çalışma durumunu ortam sıcaklığına ve nem seviyesine göre ayarlamak da mümkündür. Bu akıllı özellikler, enerji tasarrufunu en üst düzeye çıkarırken kullanıcı dostu bir deneyim sunar.

**REFERANSLARIMIZ**

SİZLERİNDE DESTEĞİYLE DAHA GÜÇLÜ OLUYORUZ



T.C. ÇEVRE VE ŞEHİRCİLİK BAKANLIĞI  
**TOKİ**  
TOPLU KONUT İDARESİ BAŞKANLIĞI





# HİHAL ENERJİ

RADYANT ISITMA SİSTEMLERİ



**HİHAL ENERJİ ve RADYANT ISITMA SİSTEMLERİ** | MARMARA & KARADENİZ BÖLGE ANA BAYİİ

**ADRES:** Tekeler Mah. Çevre Yolu Cad. 214. Sok. No. 3/A Adapazarı/Sakarya

**Tel:** +90 850 241 8093

+90 551 202 1722

E-posta: [info@hilalenerji.com](mailto:info@hilalenerji.com)

**Web:** [www.hilalenerji.com](http://www.hilalenerji.com)